



Prépa Compétences



INVESTIR
DANS VOS
COMPÉTENCES



LE PUBLIC VISE

Les publics bénéficiaires relèvent du public PIC et doivent être demandeurs d'emploi :

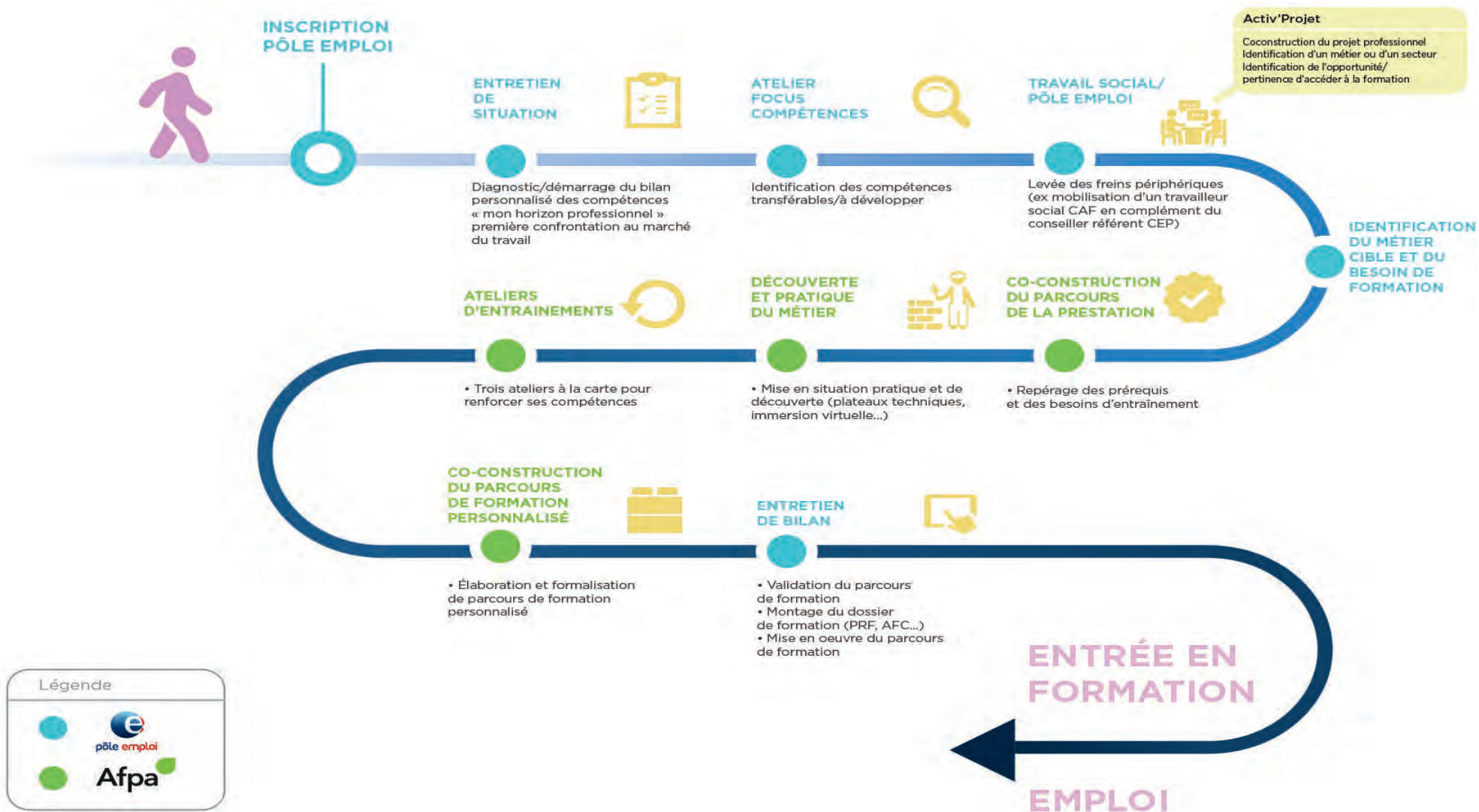
- inscrits à Pôle emploi,
- souhaitant s'engager dans un parcours d'accès à la qualification et ayant un projet professionnel (à minima dans un domaine d'activité),
- bénéficiant du conseil en évolution professionnel via un conseiller Pôle emploi,
- non qualifiés ou ayant un niveau de qualification IV non validé, V ou infra V.

Les objectifs

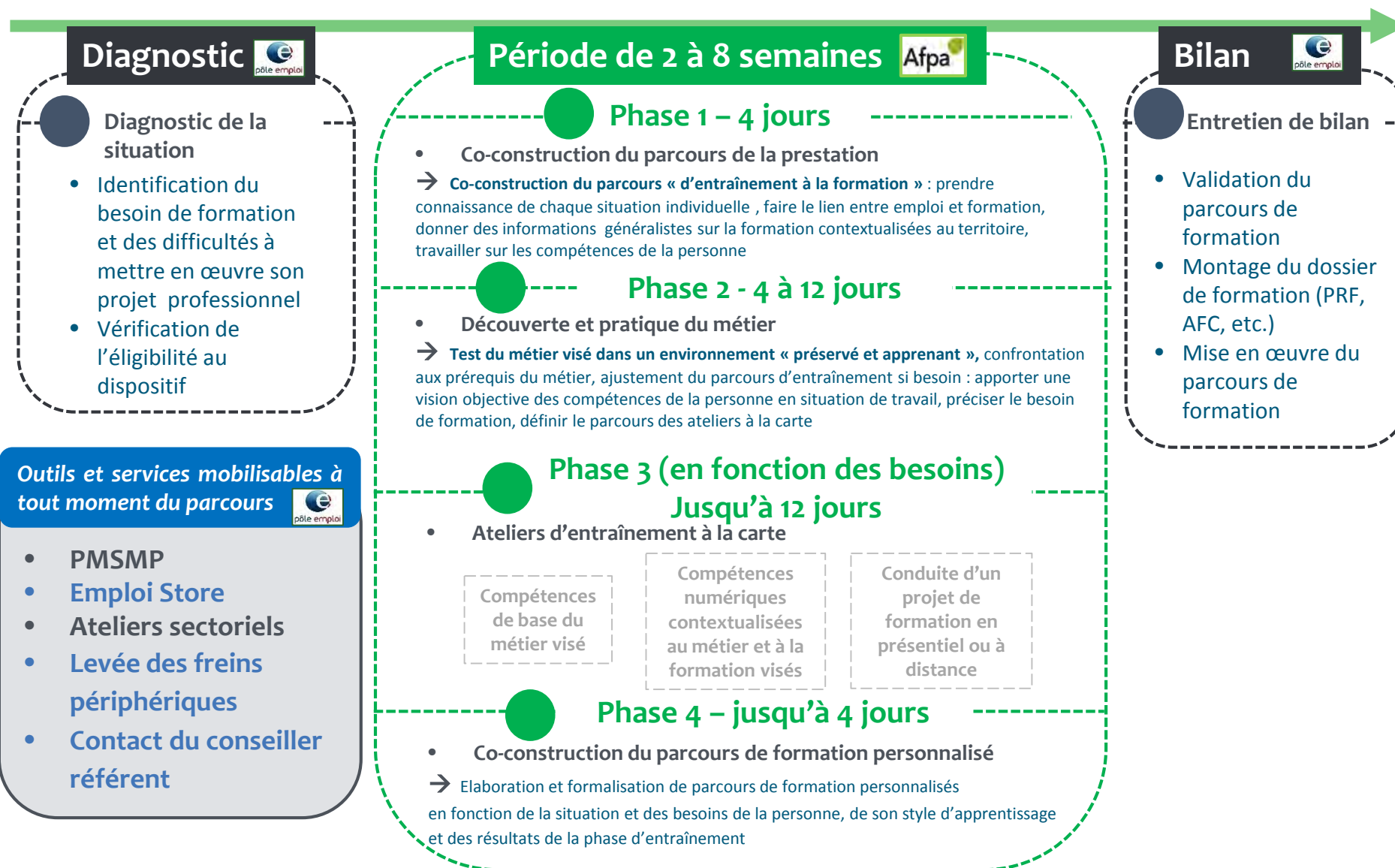
AU MOYEN D'UN PARCOURS D'ENTRAÎNEMENT PERSONNALISÉ :

- Faire le point sur les compétences déjà développées pour aller vers l'emploi/le secteur choisi et construire son parcours personnalisé,
- **Tester ce métier en situation réelle de travail pour identifier les compétences à acquérir et aider à se projeter dans un futur parcours professionnel,**
- S'entraîner à la maîtrise des outils numériques et stimuler ses capacités à apprendre,
- Construire son itinéraire, du projet à l'emploi.

Quel chemin jusqu'à la formation et l'emploi ?



Contenu des ateliers



Quels indicateurs ? Comment Prépa Compétences sera-t-il suivi et évalué ?

6 INDICATEURS D'ÉVALUATION ET DE PILOTAGE :

- 1. Indicateurs quantitatifs de fréquentation** : nombre de prescriptions mensuelles par site, nombre de personnes réellement accueillies dans chaque site par mois, nombre mensuel de ruptures/abandons de parcours
- 2. Indicateurs qualitatifs sur le public accueilli** : analyse sociodémographique mensuelle du public accueilli par site pour s'assurer de sa conformité au public PIC
- 3. Indicateurs d'utilisation de l'offre de service** : nombre et types d'ateliers mobilisés par site, durée moyenne des parcours réalisés par site
- 4. Indicateurs de satisfaction des bénéficiaires**
- 5. Indicateur d'efficacité du dispositif** : poursuite du parcours, accès à la formation : délai / rupture / offre de formation
- 6. L'évaluation in itinere « chemin faisant »** avec nos partenaires pour optimiser l'offre de service en continu